

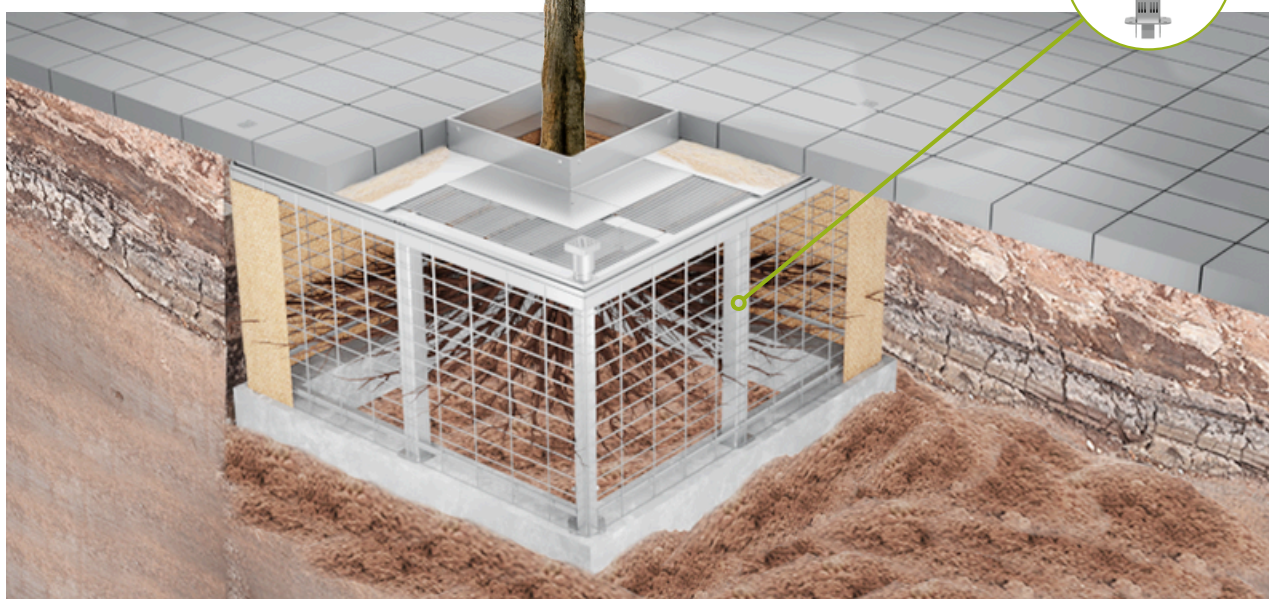
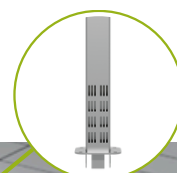


QUADRO 2

UNTERFLURSYSTEM HUNO® BETONFUNDAMENT UNDERFLOOR SYSTEM HUNO® CONCRETE FOUNDATION

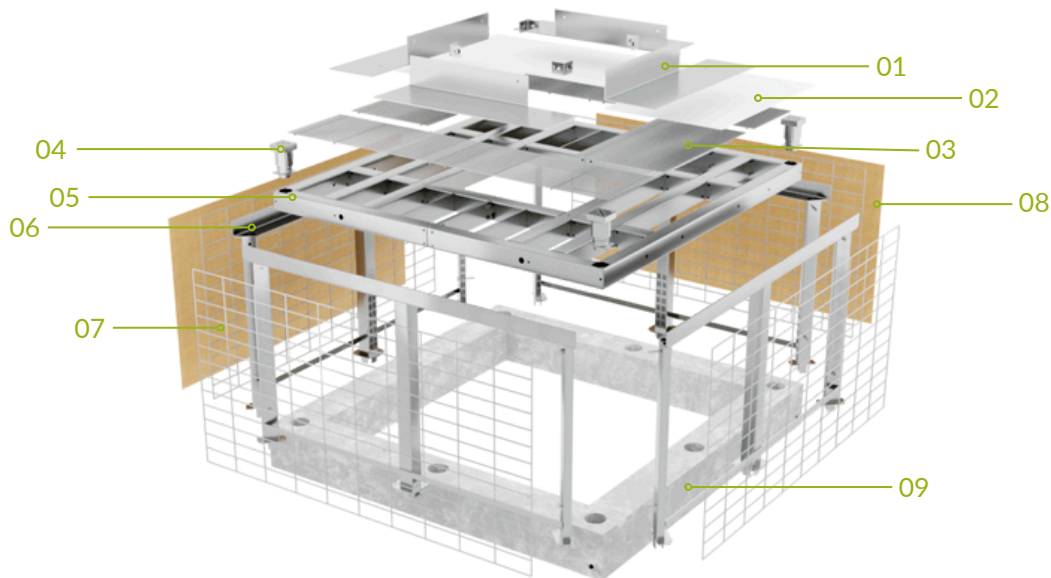


Integrierte patentierte
Belüftung der Pflanzgrube

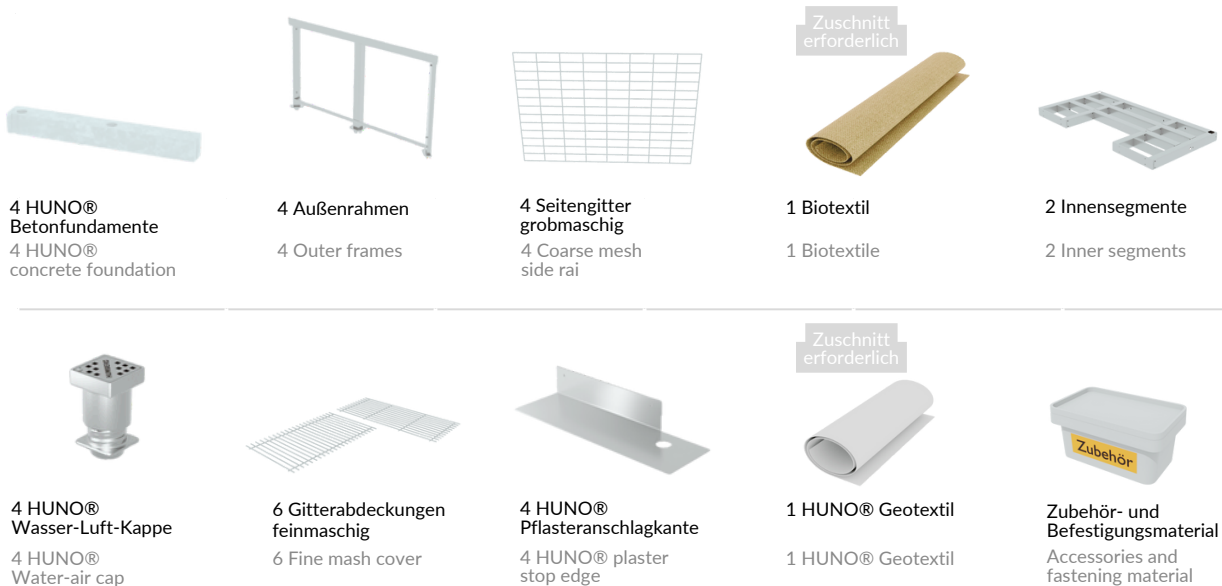


Lieferumfang
 Scope of delivery

- | | |
|---------------------------------|------------------------------|
| 01 HUNO® Pflasteranschlagkante | 01 HUNO® plaster stop edge |
| 02 HUNO® Geotextil | 02 HUNO® Geotextile |
| 03 Feinmaschige Gitterabdeckung | 03 Fine mesh cover |
| 04 HUNO® Wasser-Luft-Kappen | 04 HUNO® water-air cap |
| 05 Innensegment | 05 Inner segment |
| 06 Außenrahmen | 06 Outer frame |
| 07 Grobmaschiges Seitengitter | 07 Coarse mesh side rail |
| 08 Biotextil | 08 Biotextile |
| 09 HUNO® Betonfundament | 09 HUNO® concrete foundation |
| 10 Verbindungselemente | 10 Connectors |



Die genaue Stückzahl ist der Werkszeichnung zu entnehmen!



Montage Assembly

Aufbringen des Oberflächenbelags Apply surface covering

STEP 7
Auflegen des Geotextils
Placing the geotextile

STEP 6
Anbringen der
Pflasteranschlagkante
Attaching the paving edge

STEP 5
Auflegen der
Gitterabdeckung
Put on the grid cover

STEP 4
Einstecken der Wasser-Luft-Kappe Inserting the
water-air cap

STEP 3
Einlegen und verschrauben der Innensegmente
Insert and screw of the inner segments

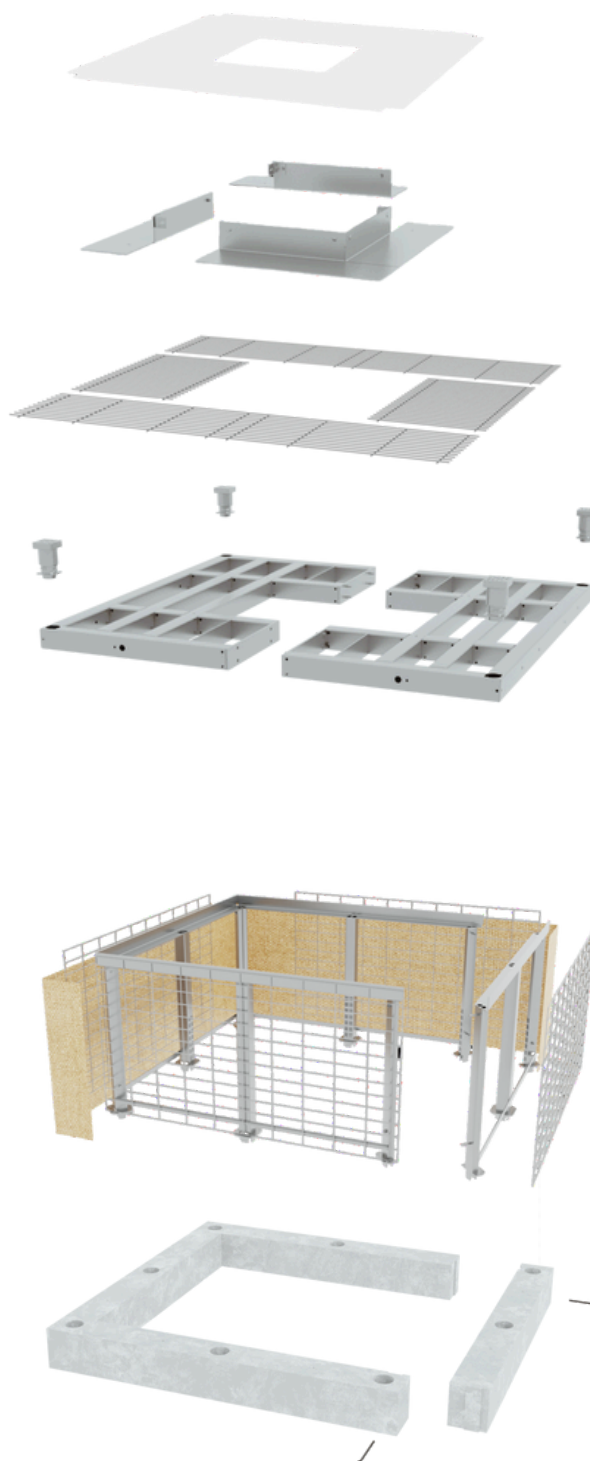
Baum pflanzen Plant the tree

Substrat lagenweise im Innenbereich
(statisch angedrückt) und im Außenbereich
nach Herstellerangaben verdichten
Compact the substrate in layers indoors
(statically pressed) and outdoors according
to the manufacturer's instructions

STEP 2
Aufbau des Außenrahmens, Einsetzen in
die Aussparungen, Anbringung
der Seitengitter und Ummantelung mit
Biotextil
Construction of the outer frame, insert
into the recesses. attachment of the side
rails and covering with organic textile

STEP 1
Einbau des Fundaments
Installation of foundation

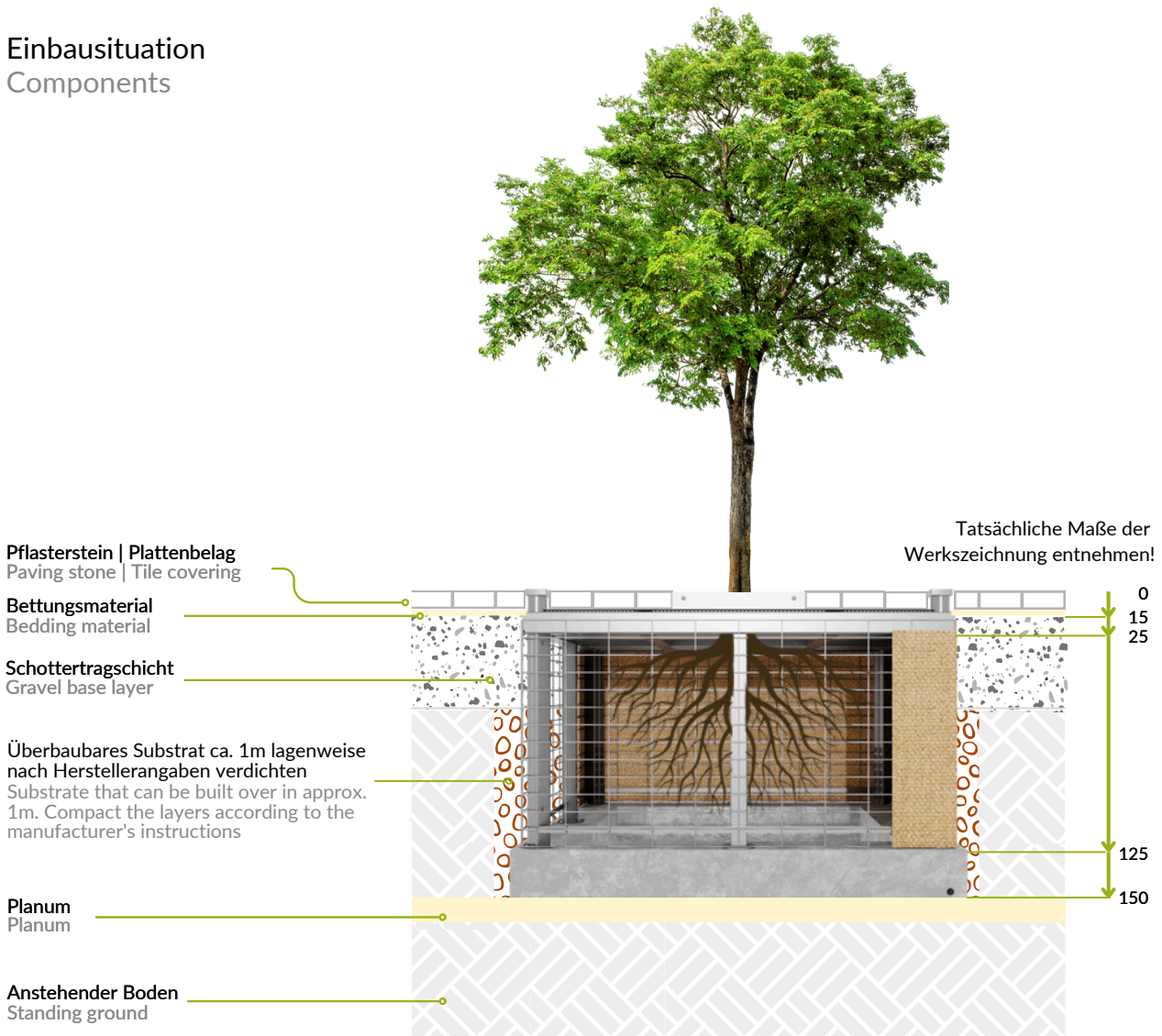
Ausheben der Pflanzgrube Digging the planting pit



Bitte beachten Sie die Einbauanleitung!



Einbausituation Components



Wartung und Pflege Maintenance and Care

Um eine dauerhafte Belüftung zu gewährleisten ist nach dem Einbau eine regelmäßige Reinigung der Fugen, Luftkappen und Lüftungskanäle empfehlenswert.

To ensure long-term ventilation, regular cleaning of the joints, air caps and ventilation ducts is recommended after installation.