



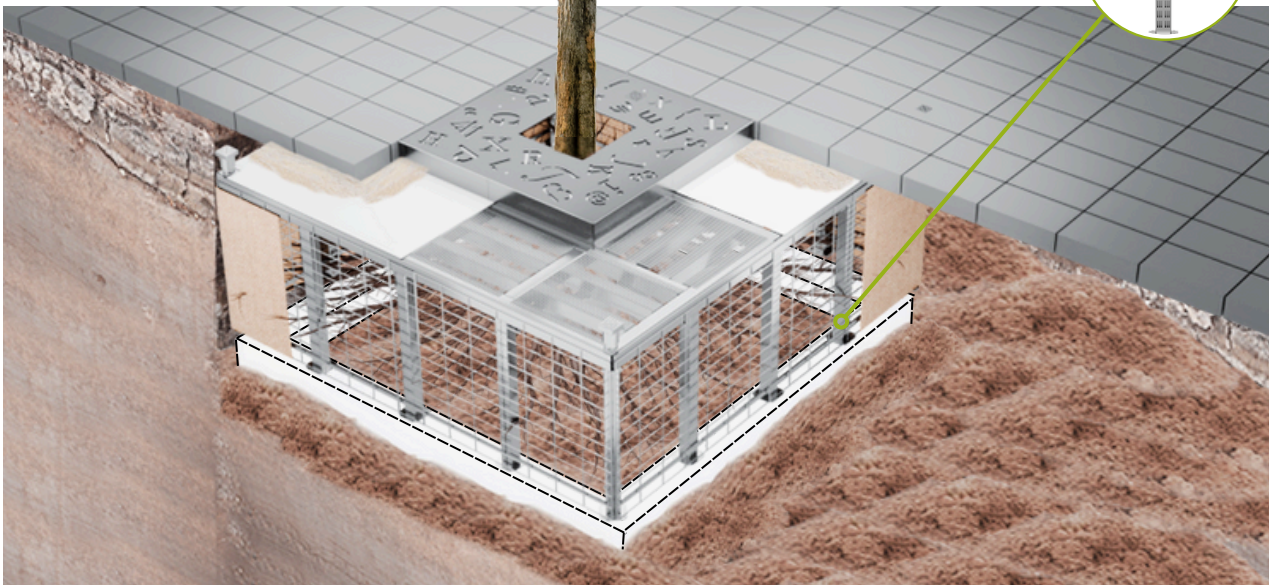
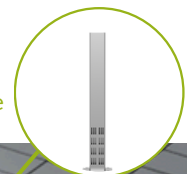
QUADRO 4

UNTERFLURSYSTEM BAUSEITIGES FUNDAMENT

UNDERFLOOR SYSTEM ON-SITE FOUNDATION

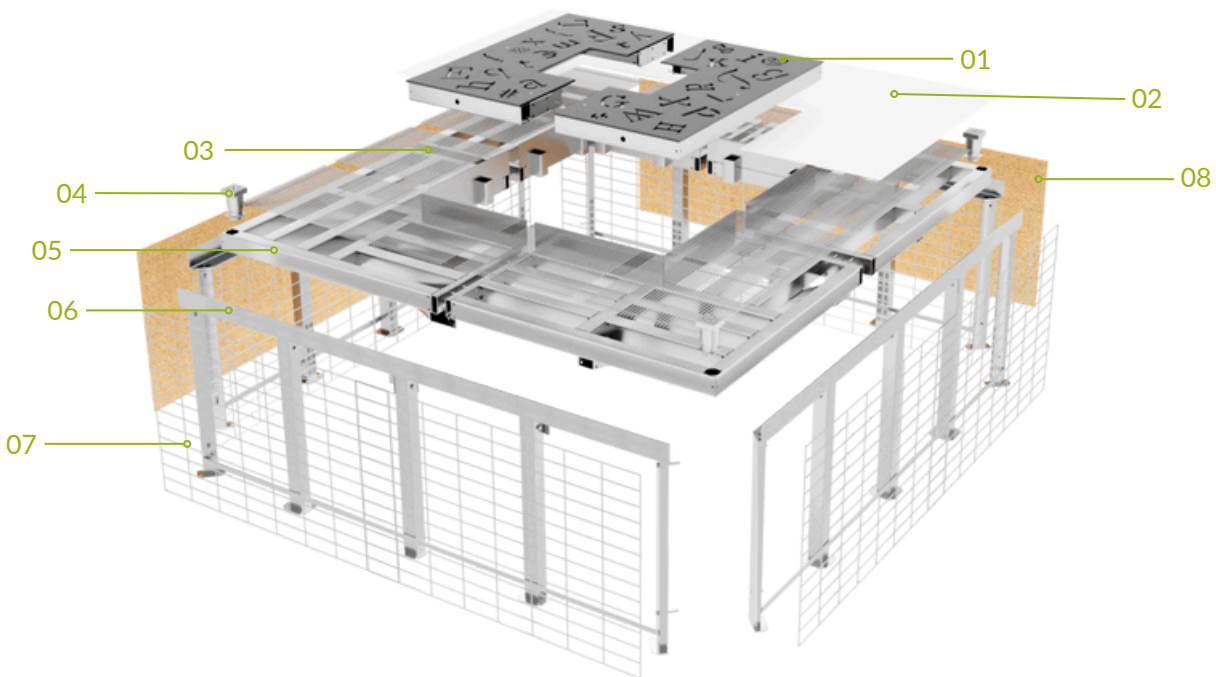


Integrierte patentierte
Belüftung der Pflanzgrube

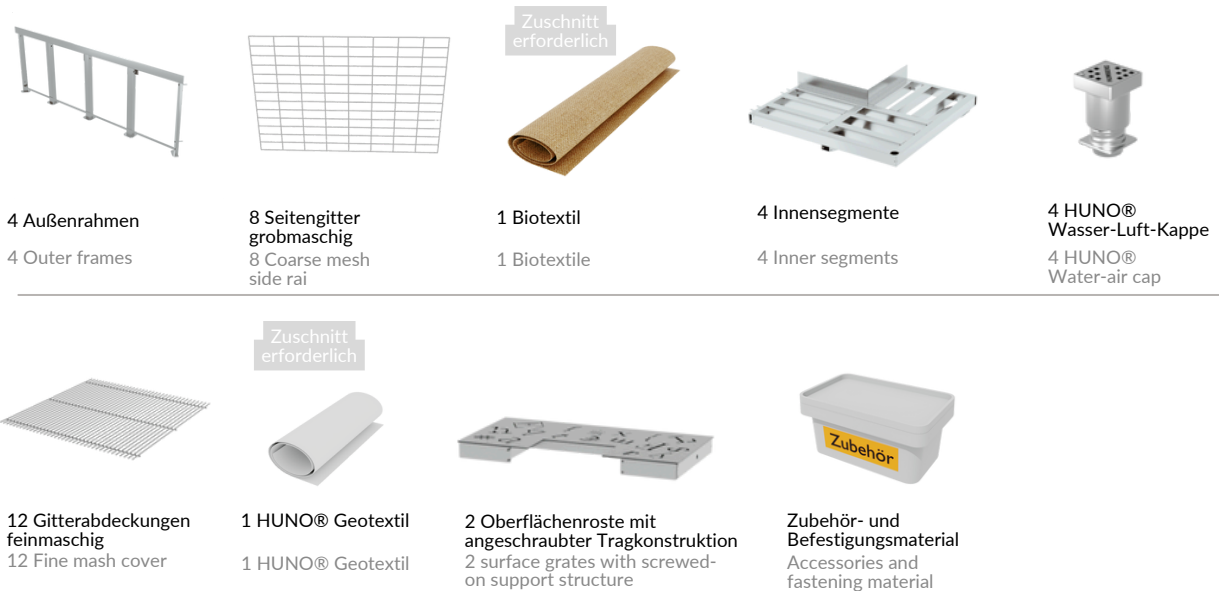


Lieferumfang
 Scope of delivery

- | | |
|---------------------------------|--------------------------|
| 01 Oberflächenrost | 01 Surface rust |
| 02 HUNO® Geotextil | 02 HUNO® Geotextile |
| 03 Feinmaschige Gitterabdeckung | 03 Fine mesh cover |
| 04 HUNO® Wasser-Luft-Kappen | 04 HUNO® water-air cap |
| 05 Innensegment | 05 Inner segment |
| 06 Außenrahmen | 06 Outer frame |
| 07 Grobmaschiges Seitengitter | 07 Coarse mesh side rail |
| 08 Biotextil | 08 Biotextile |
| 09 Verbindungselemente | 09 Connectors |



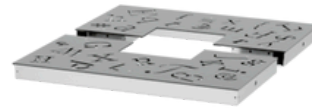
Die genaue Stückzahl ist der Werkszeichnung zu entnehmen!



Montage Assembly

STEP 7

Einlegen und verschrauben des Oberflächenrostes. (Designbeispiel)
Insert and screw the surface grate (Design example)



Aufbringen des angrenzenden Oberflächenbelags
Applying the adjacent surface covering

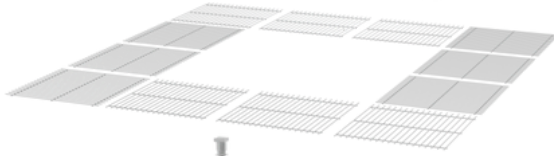
STEP 6

Auflegen des Geotextils
Placing the geotextile



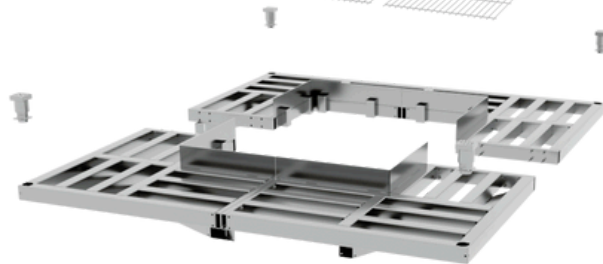
STEP 5

Auflegen der Gitterabdeckung
Put on the grid cover



STEP 4

Einstecken der Wasser-Luft-Kappe
Inserting the water-air cap



STEP 3

Einlegen und verschrauben der Innensegmente
Insert and screw the inner segments

Baum pflanzen
Plant the tree

Substrat lagenweise im Innenbereich (statisch angedrückt) und im Außenbereich nach Herstellerangaben verdichten
Compact the substrate in layers indoors (statically pressed) and outdoors according to the manufacturer's instructions

STEP 2

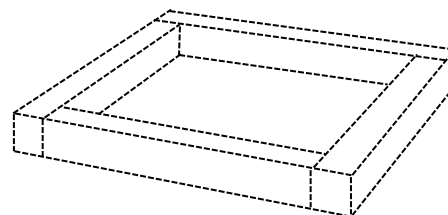
Aufbau und aufdübeln des Außenrahmens, Anbringung der Seitengitter und Ummantelung mit Biotextil
Assembling and doweling the outer frame, attaching the side rails and covering with organic textile



STEP 1

Einbau Fundament
Installation of foundation

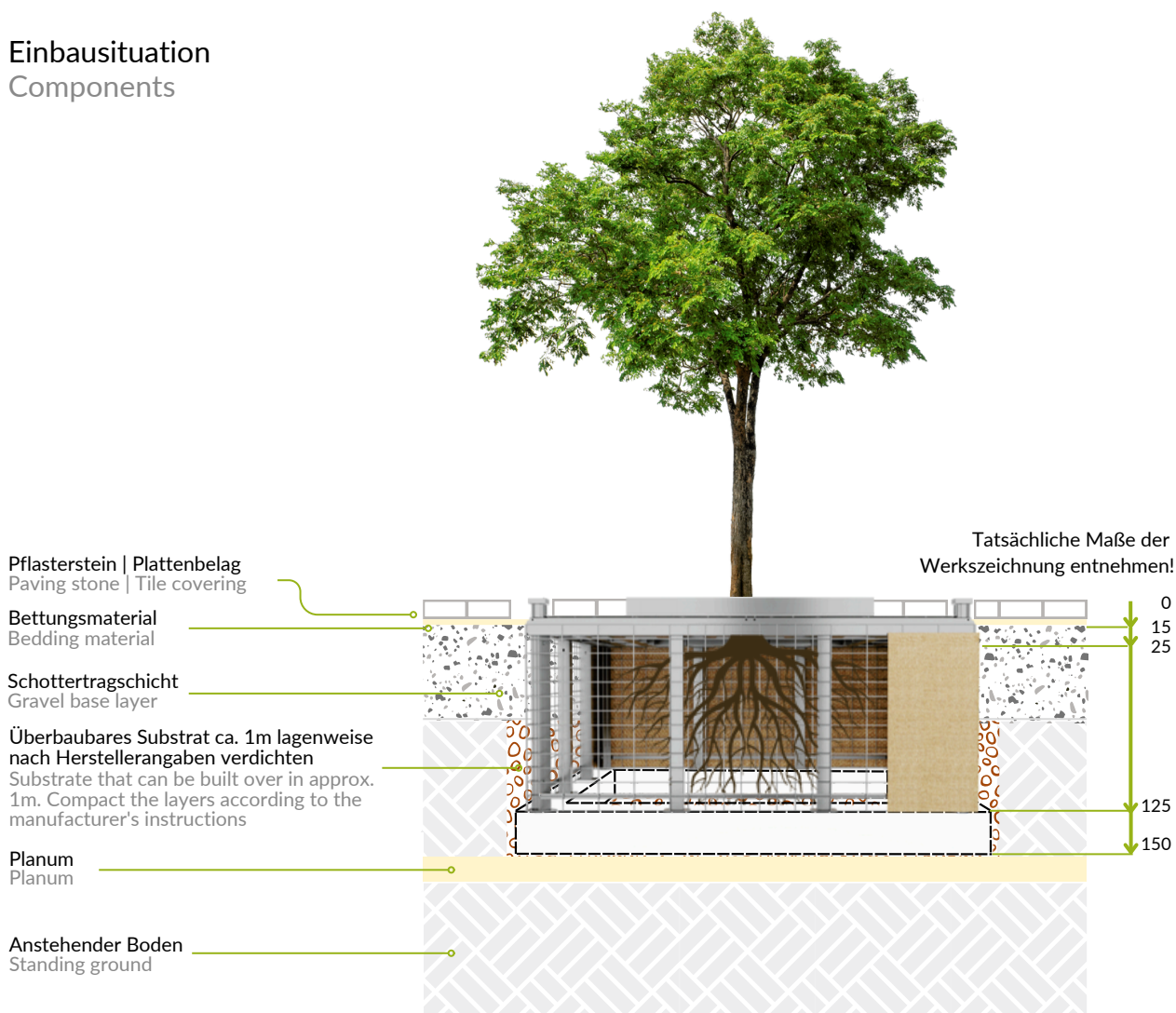
Ausheben der Pflanzgrube
Digging the planting pit



Bitte beachten Sie die Einbauanleitung!



Einbausituation Components



Wartung und Pflege Maintenance and Care

Um eine dauerhafte Belüftung zu gewährleisten ist nach dem Einbau eine regelmäßige Reinigung der Fugen, Luftkappen und Lüftungskanäle empfehlenswert.

To ensure long-term ventilation, regular cleaning of the joints, air caps and ventilation ducts is recommended after installation.