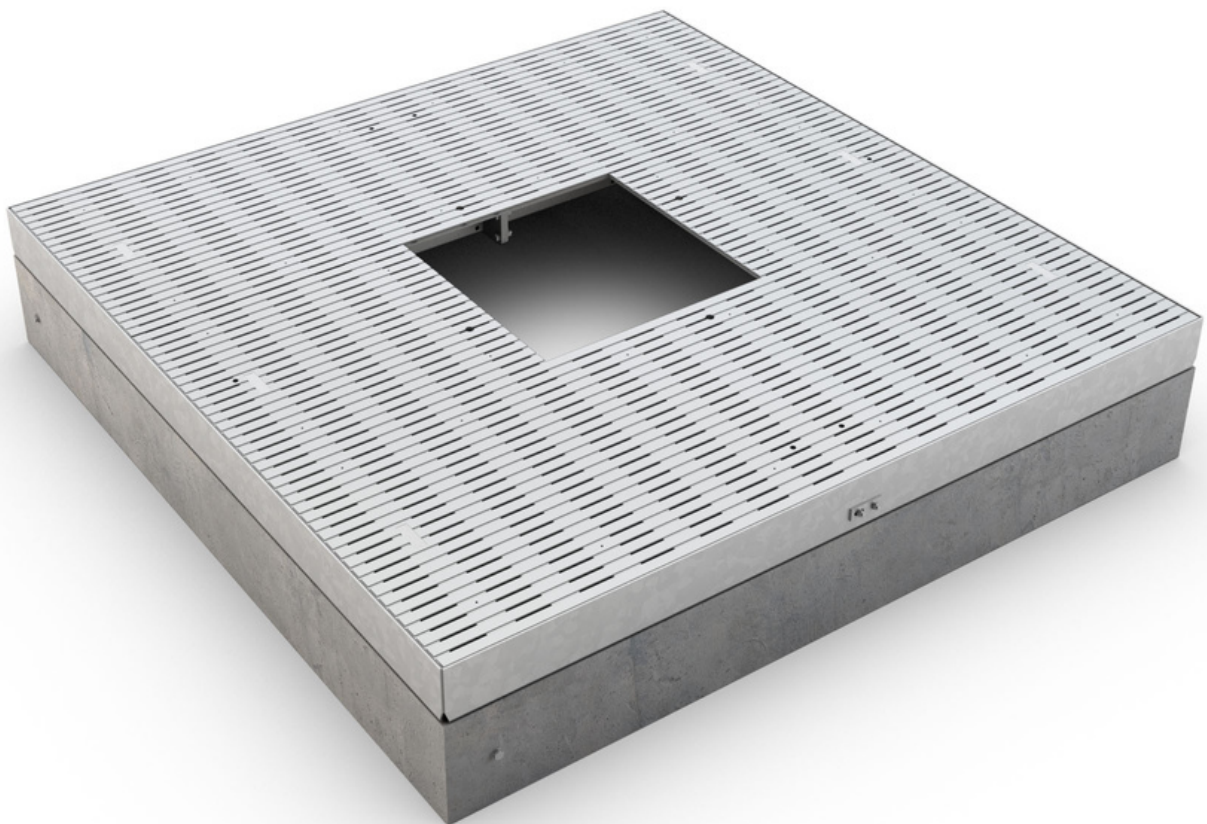


PRODUKTBLATT
FACT SHEET



ALUMINIUMROSTE ALUMINIUM GRATES



Die HUMBERG Aluminiumroste bestehen im Gegensatz zu anderen am Markt befindlichen Produkten aus Aluminiumguss. Diese leichten Roste, ermöglichen eine einfache und schnelle Montage und bei Bedarf auch leichte Reinigung des Baumstandortes. Durch ihr rutschhemmende Oberfläche bieten sie zusätzlichen Schutz für Fußgänger. Diesen Wurzelschutz gibt es in quadratischer und rechteckiger Bauweise, ist zu 99% recyclebar und für eine Radlast von 1,5 t bis 5 t ausgelegt und besticht durch ein markantes Design. Zudem ist dieses Rost in allen RAL-Tönen erhältlich.

Es gibt 2 Rostvarianten AERO und AERO Heels. Letztere hat geringere Stababstände, so dass der Absatz eines Pumps nicht einsinken kann. Beide Rostarten liegen je nach gewünschter Radlast auf einer Tragkonstruktion, die wiederum mit dem Außenrahmen des Betonfundaments verschraubt wird. Komplettiert durch HUNO® TreeCare, erhalten Sie ein System, dass eine Verdichtung des Erdreichs um den Wurzelballen verhindert und eine ausreichende Be- und Entlüftung gewährleistet.

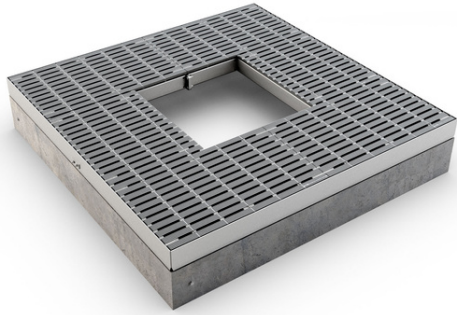
In contrast to other products on the market, the HUMBERG aluminum grates are made of cast aluminium.

These lightweight gratings enable quick and easy assembly and, if necessary, easy cleaning of the tree location. Thanks to their non-slip surface, they offer additional protection for pedestrians. This root protection is available in a square and rectangular design and is 99% recyclable. It is designed for a wheel load of 1.5 t to 5 t and impresses with its striking design.

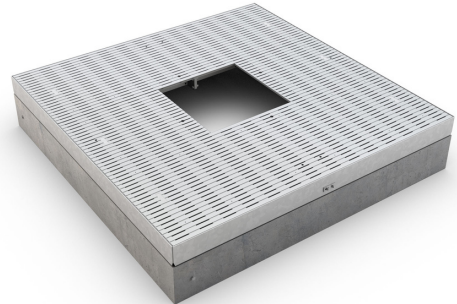
In addition, this grating is available in all RAL shades.

There are 2 grate versions AERO and AERO Heels. The latter has smaller bar spacing so that the heel of a pump cannot sink in. Depending on the desired wheel load, both types of grating lie on a supporting structure, which in turn is bolted to the outer frame of the concrete foundation. Complemented by HUNO® TreeCare, you get a system that prevents compaction of the soil around the root ball and ensures adequate ventilation.

Varianten
Variants

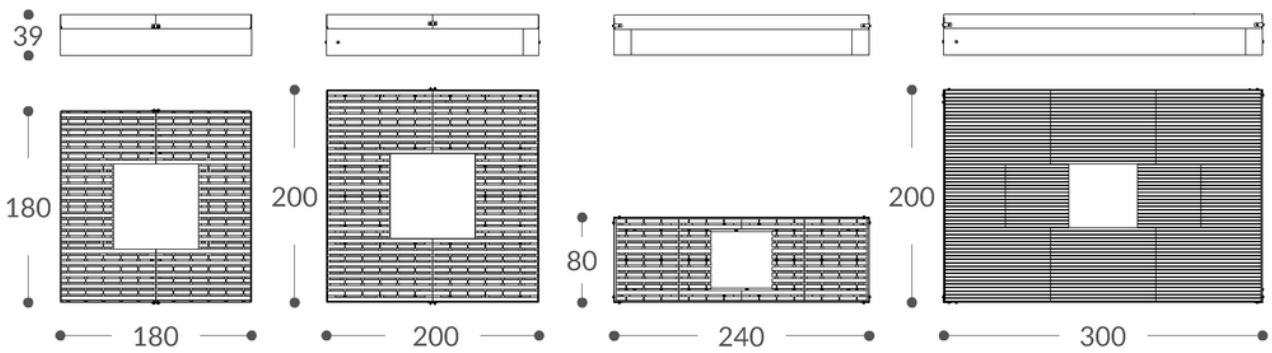


AERO



AERO HEELS

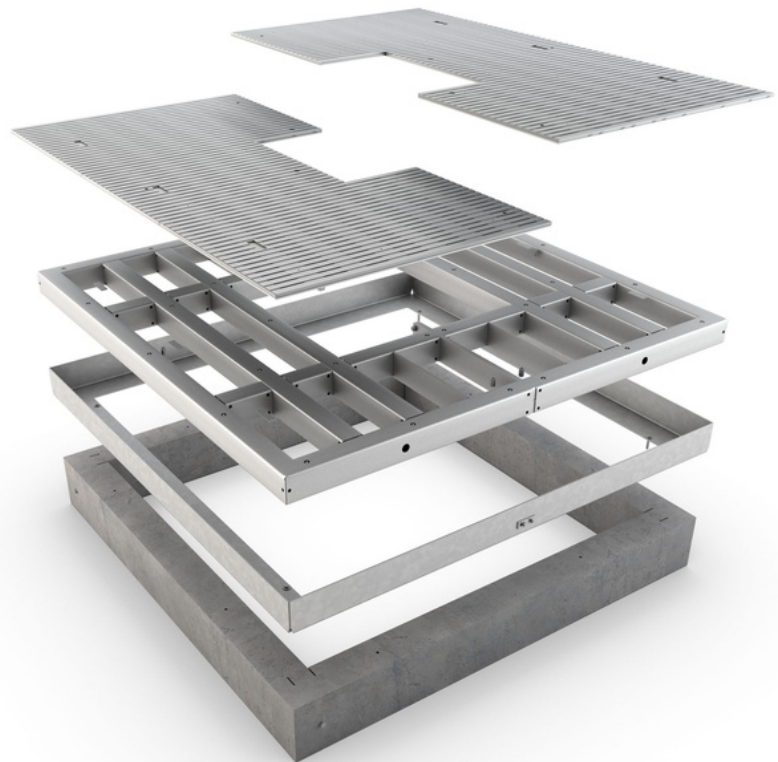
Spezifikationen
Specifications



Lieferumfang
Scope of delivery

AERO HEELS

- 01 Aluminiumgussrost
- 02 Tragkonstruktion
- 03 Außenrahmen
- 04 Betonfundament
- 05 Verbindungselemente

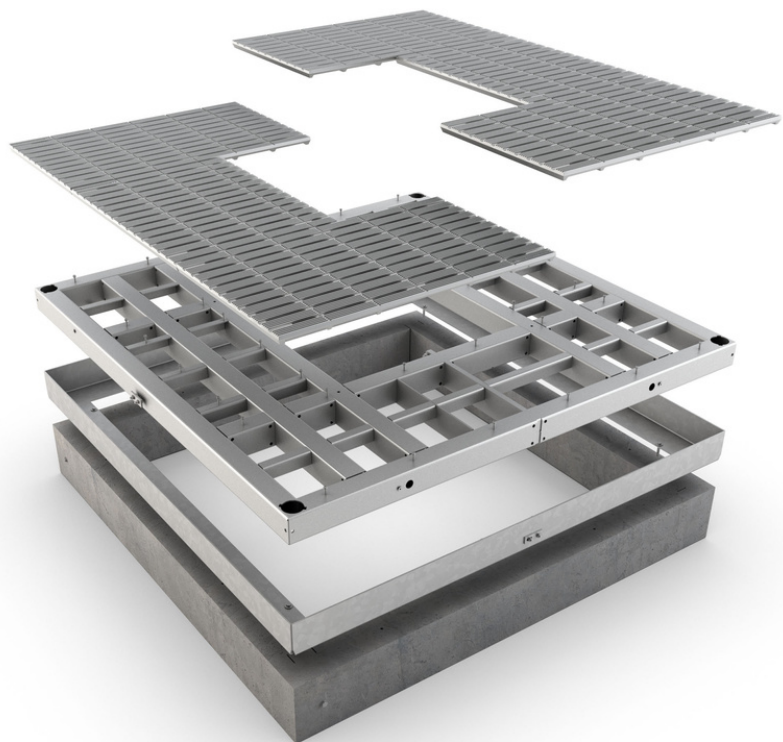


- 01 Cast aluminium grate
- 02 Supporting structure
- 03 Outer frame
- 04 Concrete foundation
- 05 Connectors

Lieferumfang
Scope of delivery

AERO

- 01 Aluminiumgussrost
- 02 Tragkonstruktion
- 03 Außenrahmen
- 04 Betonfundament
- 05 Verbindungselemente



- 01 Cast aluminium grate
- 02 Supporting structure
- 03 Outer frame
- 04 Concrete foundation
- 05 Connectors

Komponenten Components

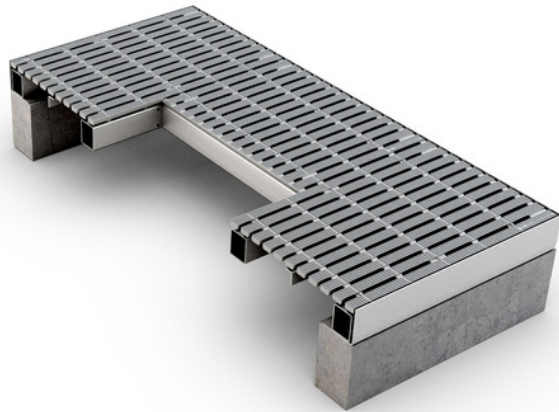
	BESTEHEND AUS
AERO HEELS Aluminiumgussrost	Mehrteilig, Werkstoff Werkstoff G – Al Si10 Mg mit dauerhaft eingegossener rutschhemmender Oberfläche mit einer Schlitzbreite von 5 mm, aufgeschraubt auf eine Stahl-Trägerplatte, die Oberfläche ist naturbelassen, glasperlengestrahlt oder mit RAL-Farben pulverbeschichtet
AERO Aluminiumgussrost	Mehrteilig, Werkstoff Werkstoff G – Al Si10 Mg mit dauerhaft eingegossener rutschhemmender Oberfläche mit einer Schlitzbreite von 15 mm, aufgeschraubt auf eine Stahl-Trägerplatte, die Oberfläche ist naturbelassen, glasperlengestrahlt oder mit RAL-Farben pulverbeschichtet
Innensegment	Verschweißte Profilrohrkonstruktion als Tragrahmen, aus Stahl S235JR (EN DIN 10 027-1) für bis zu 5,0 t Radlast, feuerverzinkt nach DIN EN ISO 1461 mit einer bleifreien Zinkschmelze (Zinkanteil von 98 %)
Außenrahmen	Außenrahmen, mehrteilig verschraubt aus Stahlblech S235JR (EN DIN 10 027-1), feuerverzinkt nach DIN EN ISO 1461 mit einer bleifreien Zinkschmelze (Zinkanteil von 98 %) zum Aufschrauben auf das Betonfundament
Betonfundament	4-teilig, 25 cm hoch, 16 cm breit inkl. Bewehrung mit Bügelkorb Q 188 A bis 5 t Radlast, Werkstoff: C 35 / 45 mit hohem Wassereindringwiderstand, mit eingegossenen Gewindehülsen für Transport und Montage
Verbindungselemente	Schrauben, Scheiben, Dübel etc.

Komponenten

Components

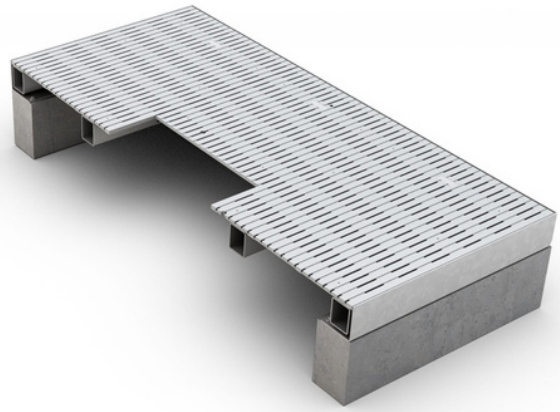
	CONSISTING OF
AERO HEELS cast aluminum grate	Multi-part, material G - Al Si10 Mg with permanently cast non-slip surface with a slot width of 5 mm, screwed onto a steel carrier plate, the surface is natural, glass bead blasted or powder-coated with RAL colors
AERO cast aluminum grate	Multi-part, material G - Al Si10 Mg with permanently cast non-slip surface with a slot width of 15 mm, screwed onto a steel carrier plate, the surface is natural, glass bead blasted or powder-coated with RAL colors
Inner segment	Welded profile tube construction as supporting frame, made of steel S235JR (EN DIN 10 027-1) for up to 5.0 t wheel load, hot-dip galvanized according to DIN EN ISO 1461 with a lead-free zinc melt (zinc content of 98%)
Outer frame	Outer frame, screwed in several parts, made of sheet steel S235JR (EN DIN 10 027-1), hot-dip galvanized according to DIN EN ISO 1461 with a lead-free molten zinc (zinc content of 98%) for screwing onto the concrete foundation
Concrete foundation	4-part, 25 cm high, 16 cm wide incl. reinforcement with Q 188 A stirrup cage up to 5 t wheel load, material: C 35/45 with high water penetration resistance, with cast-in threaded sleeves for transport and assembly
Connectors	Screws, washers, dowels etc.

ARTIKELNUMMER 59210
ARTICLE NUMBER 59210



AERO

ARTIKELNUMMER 59211
ARTICLE NUMBER 59211



AERO HEELS

Produktvorteile
Product advantages



Rutschhemmung nach BGR 181

Slip resistance according to BGR 181



Keine Verdichtung des Wurzelraums

No compaction of root area



Stabile Trägerkonstruktion

Stable carrier construction



Feuerverzinkter Stahl DIN EN ISO 1461

Galvanized steel DIN EN ISO 1461



Dynamische Radlasten bis zu 50 kN

Dynamic wheel loads up to 50 kN



Zu 99% recyclebar

99% recyclable



Projektgenaue Fertigung in eigener
Produktion

Project-specific manufacturing in our
own production