

PRODUKTBLATT
FACT SHEET



GITTERROSTE GRATES

Clatri Q
Orbis R



Die HUMBERG Gitterroste schützen das zarte Wurzelwerk des Baumes durch eine mehrteilige verzinkte Profilstahlkonstruktion, die einfach aufzubauen ist und eine unkomplizierte Wartung ermöglicht. Die Roste sind auch in Edelstahl oder mit rutschhemmender Oberfläche und auf Wunsch mit verschiedenen Maschenteilungen erhältlich. Das komplette System ist aufgrund des verwendeten Materials zu 99% recyclebar.

Die Gitterroste von HUMBERG liegen auf einer Tragkonstruktion aus verzinktem Stahlrohr. Aufgenommen wird diese von dem Außenrahmen des HUNO® TreeCare Betonfundaments mit integrierter Wurzelraumversorgung für einen optimalen Gasaustausch und bestmöglicher Versorgung des Wurzelwerks.

The HUMBERG grating protects the delicate root system of the tree with a multi-part, galvanized profile steel construction that is easy to assemble and allows for uncomplicated maintenance. On request, the gratings are also available in stainless steel or with a non-slip surface and with different mesh.

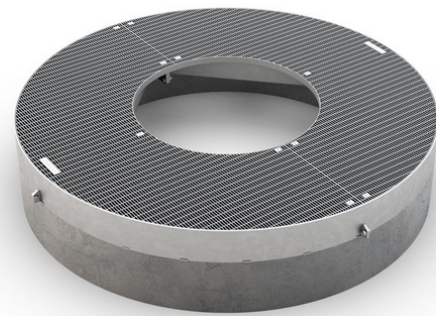
The complete system is 99% recyclable due to the material used.

HUMBERG gratings are laid on a supporting structure made of galvanized tubular steel. This is taken up by the outer frame of the HUNO® TreeCare concrete foundation with integrated root space supply for optimal gas exchange and the best possible supply of the root system.

Varianten
Variants



CLATRI Q

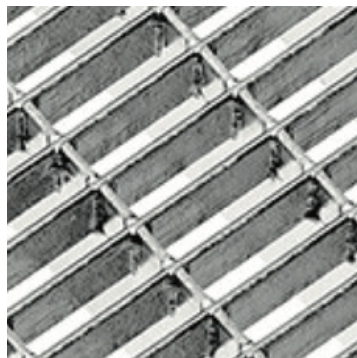


ORBIS R

Design
Design

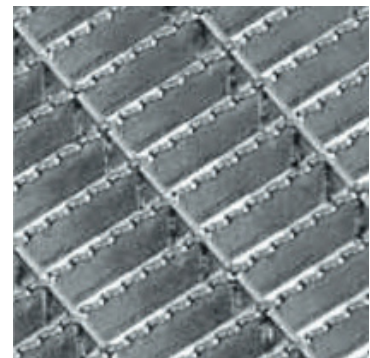


LINEAR DESIGN
LINEAR DESIGN



GITTER DESIGN
verschiedene
Mascheneinteilungen möglich

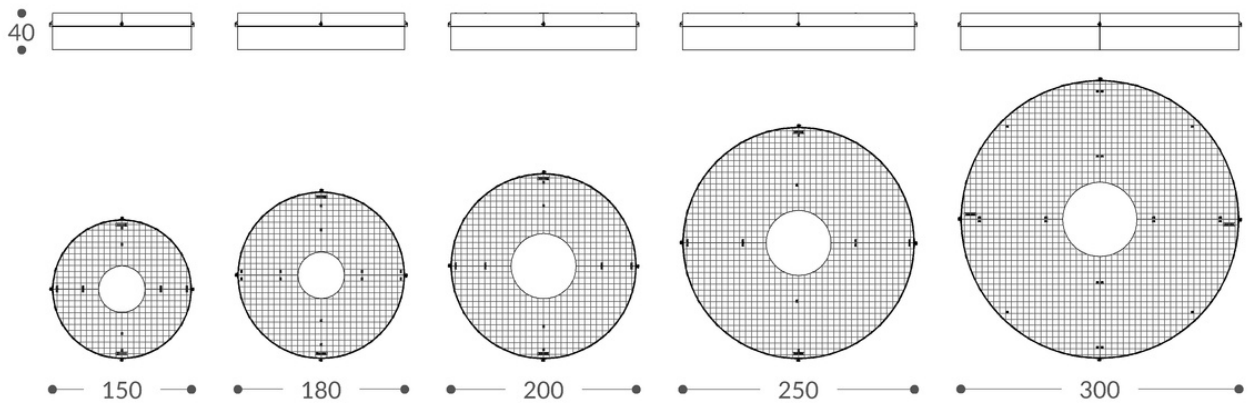
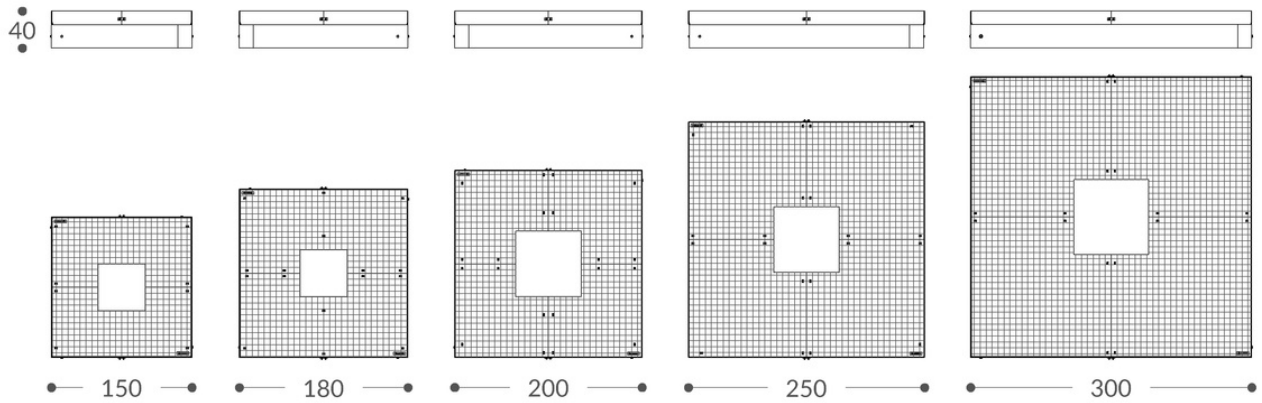
GRID DESIGN
different mesh divisions
possible



GITTER DESIGN
rechteckig
mit Rutschhemmung

GRID DESIGN
rectangular
with slip resistance

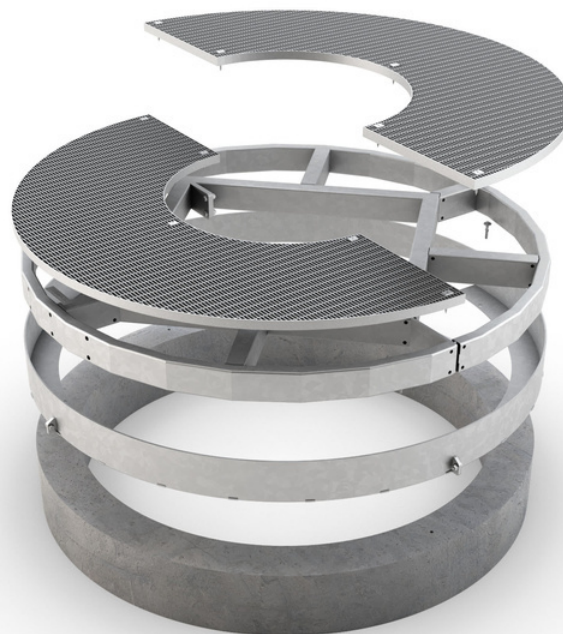
Spezifikationen
Specifications



Lieferumfang
Scope of delivery

ORBIS R

- 01 Gitterrost
- 02 Tragkonstruktion
- 03 Außenrahmen
- 04 Betonfundament
- 05 Verbindungselemente

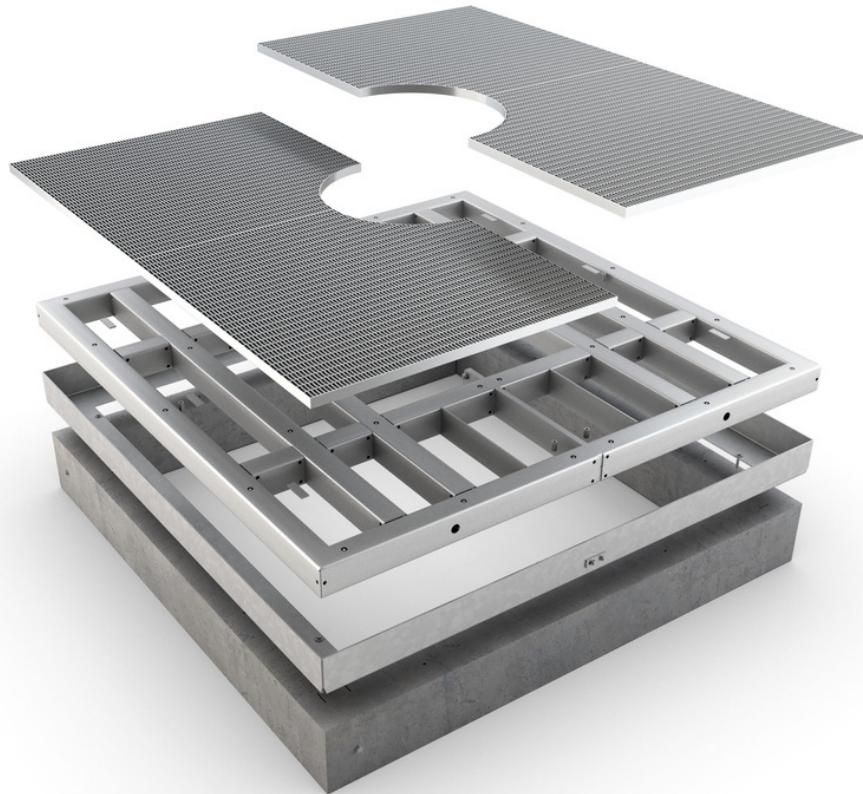


- 01 Grating
- 02 Supporting structure
- 03 Outer frame
- 04 Concrete foundation
- 05 Connectors

Lieferumfang
Scope of delivery

CLATRI Q

- 01 Gitterrost
- 02 Tragkonstruktion
- 03 Außenrahmen
- 04 Betonfundament
- 05 Verbindungselemente



- 01 Grating
- 02 Supporting structure
- 03 Outer frame
- 04 Concrete foundation
- 05 Connectors

Komponenten
Components

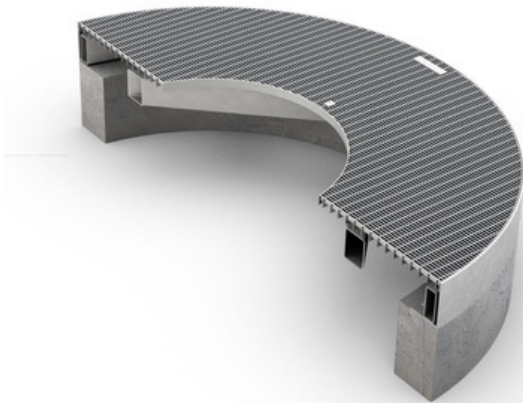
BESTEHEND AUS

Gitterrost	Aus Stahl-Pressrost, mehrteilig Werkstoff S 235JR, feuerverzinkt nach DIN EN ISO 1461 mit einer bleifreien Zinkschmelze (Zinkanteil von 98 %) Maschenteilung: 31 x 33 mm oder 33 x 11 mm, Tragstab: 40 x 3 mm, mit randverstärkter Aussparung, rutschhemmende Ausführung R 11, Roste mit ausgekerbten Querstäben
Innensegment	Verschweißte Profilrohrkonstruktion, mehrteilig, feuerverzinkt nach DIN EN ISO 1461 mit einer bleifreien Zinkschmelze (Zinkanteil von 98 %) zum verschrauben, freitragend, zum losen Einlegen in den Außenrahmen für 5,0 t Radlast
Außenrahmen	Außenrahmen, mehrteilig verschraubt aus Stahlblech S235JR (EN DIN 10 027-1), feuerverzinkt nach DIN EN ISO 1461 mit einer bleifreien Zinkschmelze (Zinkanteil von 98 %) zum Aufschrauben auf das Betonfundament
Betonfundament	4-teilig, 25 cm hoch, 16 cm breit inkl. Bewehrung mit Bügelkorb Q 188 A bis 5 t Radlast, Werkstoff: C 35 / 45 mit hohem Wassereindringwiderstand, mit eingegossenen Gewindehülsen für Transport und Montage
Verbindungselemente	Schrauben, Scheiben, Dübel etc.

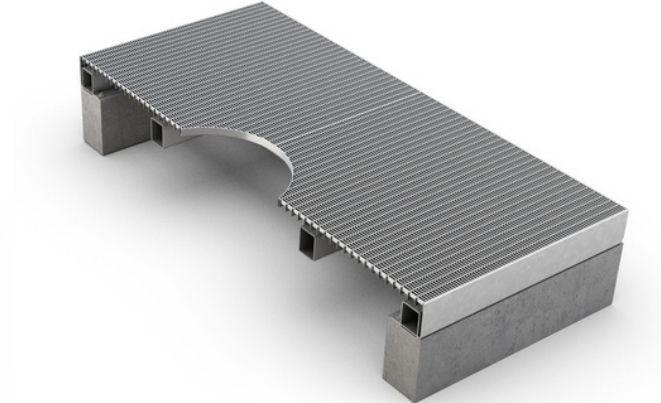
Komponenten Components

	CONSISTING OF
Grating	Made of pressed steel grating, multi-part, material S 235JR, hot-dip galvanized according to DIN EN ISO 1461 with a lead-free zinc melt (zinc content of 98%) Mesh spacing: 31 x 33 mm or 33 x 11 mm, supporting bar: 40 x 3 mm, with reinforced edge cut-outs, anti-slip design R 11, gratings with notched cross bars
Inner segment	Welded profile tube construction, multi-part, hot-dip galvanized according to DIN EN ISO 1461 with a lead-free zinc melt (zinc content of 98%) for screwing, self-supporting, for loose insertion in the outer frame for 5.0 t wheel load
Outer frame	Outer frame, multi-part bolted, made of sheet steel S235JR (EN DIN 10 027-1), hot-dip galvanized according to DIN EN ISO 1461 with a lead-free zinc melt (zinc content of 98%) for screwing onto the concrete foundation
Concrete foundation	4-part, 25 cm high, 16 cm wide incl. reinforcement with Q 188 A stirrup cage up to 5 t wheel load, material: C 35/45 with high water penetration resistance, with cast-in threaded sleeves for transport and assembly
Connectors	Screws, washers, dowels etc.

ARTIKELNUMMER 59401
ARTICLE NUMBER 59401



ARTIKELNUMMER 59402
ARTICLE NUMBER 59402



Produktvorteile Product advantages



Rutschhemmung (je nach Design)

Slip resistance (depending on design)



Keine Verdichtung des Wurzelraums

No compaction of root area



Stabile Trägerkonstruktion

Stable support structures



Feuerverzinkter Stahl DIN EN ISO 1461

Galvanized steel DIN EN ISO 1461



Dynamische Radlasten bis zu 50 kN

Dynamic wheel loads up to 50 kN



Zu 99% recyclebar

99% recyclable



Projektgenaue Fertigung in eigener
Produktion

Project-specification manufacturing in
our own production