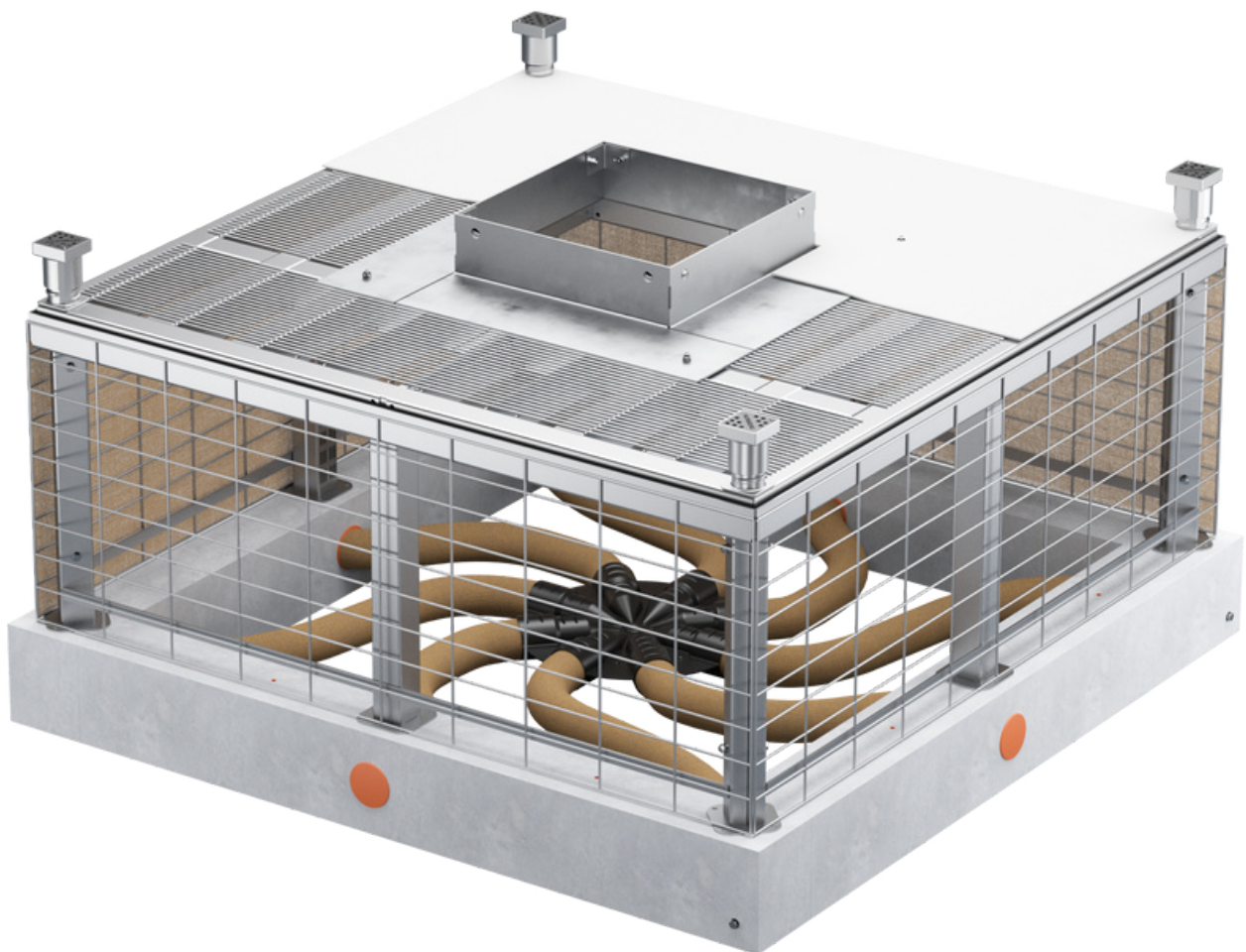


PRODUKTBLATT
FACT SHEET



QUADRO 2



Das Quadro 2 System bietet einen idealen Schutzraum für Baum-Neupflanzungen in öffentliche Flächen, Parkplatzbereichen oder Fußgängerzonen, die mit einem vorgegebenen Platz auskommen müssen. Alle Systeme sind mit einer integrierten Tiefenbelüftung ausgestattet und bestechen durch ihre leichte Montage. Gleichzeitig ist eine Flächennutzung bis an den Baumstamm bei einer dynamischen Radlast von 1,5 t bis 5 t möglich.

Es gibt vier Systemvarianten, die sich primär in der Art des Fundaments unterscheiden. Bei der vollausgestatteten HUNO® TreeCare-Variante findet mittels der Luftkappen, über die Belüftungstützen und durch die Verteilung im WurzelStern ein idealer Gasaustausch auch unter dem Wurzelballen statt.

Das Seitengitter bestehend aus HUNO® Biotextil baut sich im Laufe der Zeit biologisch ab und steht dem natürlichen Wurzelwachstum somit nicht im Wege. Eine Verdichtung des Erdreichs wird durch das Innensegment, welches nach der Pflanzung aufgelegt wird, vermieden und kann sich je nach Ausführung dem Dickenzuwachs des Stammes anpassen.

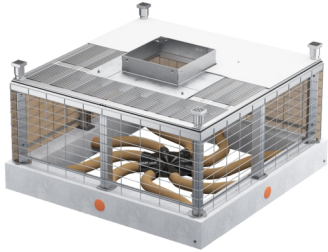
The Quadro 2 system offers an ideal protective space for new tree plantings in public areas, parking areas or pedestrian zones that have to manage with given space. All systems are equipped with an integrated depth ventilation and impress with their easy installation. At the same time, space can be used up to the tree trunk with a dynamic wheel load of 1.5 t to 5 t.

There are four system models, which differ primarily in their type of foundation. With the fully equipped HUNO® TreeCare, an ideal gas exchange also takes place under the root ball by means of the air caps, via the ventilation supports and the distribution in the WurzelStern.

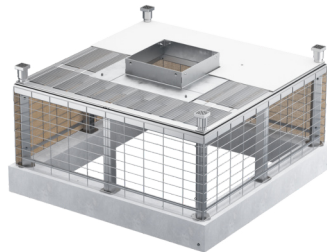
The side rail consists of HUNO® Biotextil biodegrades over time and does not stand in the way of natural root growth.

A compaction of the soil is prevented by the inner segment, which is placed after the planting can - depending on the version adapt itself to the increase in thickness of the trunk.

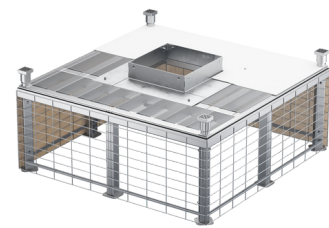
Varianten
Variants



mit HUNO® TreeCare
with HUNO® TreeCare

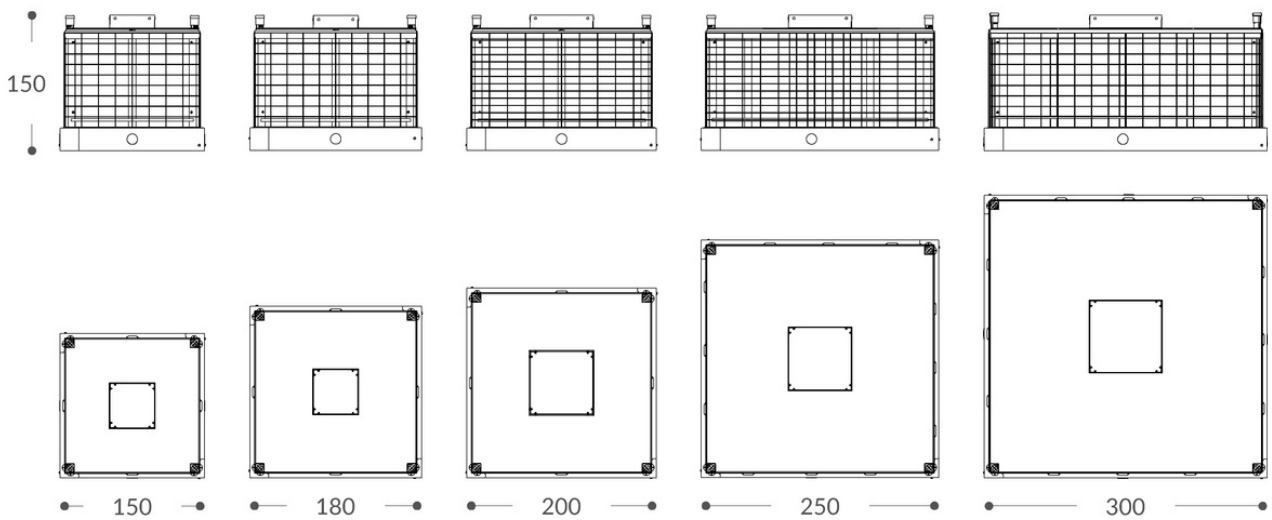


mit HUNO® Betonfundament
with HUNO® concrete foundation



für ein bauseitiges Fundament
for an on-site foundation

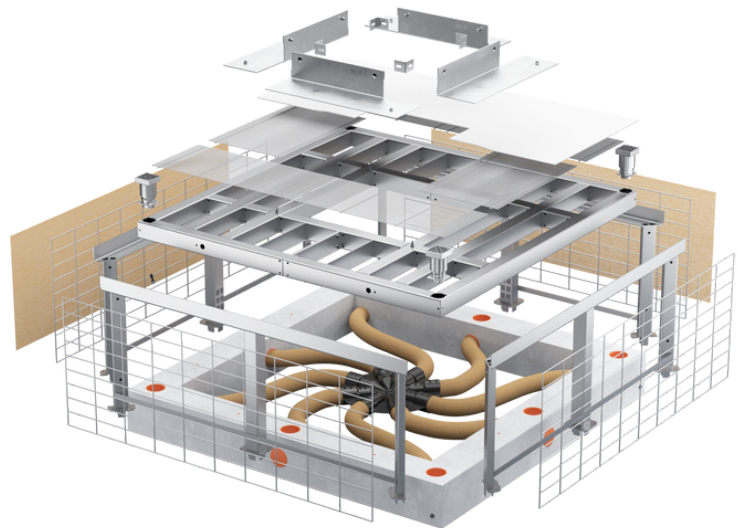
Spezifikationen
Specifications



Lieferumfang
Scope of delivery

QUADRO 2 MIT HUNO® TREECARE
QUADRO 2 WITH HUNO® TREECARE

- 01 HUNO® Pflasteranschlagkante
- 02 HUNO® Geotextil
- 03 Feinmaschige Gitterabdeckung
- 04 HUNO® Wasser-Luft-Kappen
- 05 Innensegment
- 06 Außenrahmen
- 07 Grobmaschiges Seitengitter
- 08 HUNO® TreeCare Betonfundament
- 09 Wurzelraumversorgung
- 10 Verbindungselemente

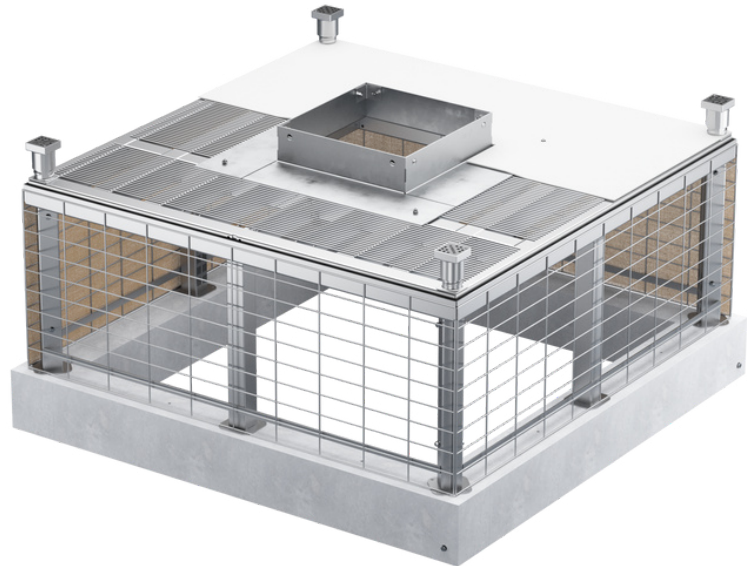


- 01 HUNO® plaster stop edge
- 02 HUNO® Geotextile
- 03 Fine mesh cover
- 04 HUNO® water-air cap
- 05 Inner segment
- 06 Outer frame
- 07 Coarse mesh side rail
- 08 HUNO® TreeCare concrete foundation
- 09 Root area supply
- 10 Connectors

Lieferumfang
Scope of delivery

QUADRO 2 MIT HUNO® BETONFUNDAMENT
QUADRO 2 WITH HUNO® CONCRETE FOUNDATION

- 01 HUNO® Pflasteranschlagkante
- 02 HUNO® Geotextil
- 03 Feinmaschige Gitterabdeckung
- 04 HUNO® Wasser-Luft-Kappen
- 05 Innensegment
- 06 Außenrahmen
- 07 Grobmaschiges Seitengitter
- 08 HUNO® Betonfundament
- 09 Verbindungselemente

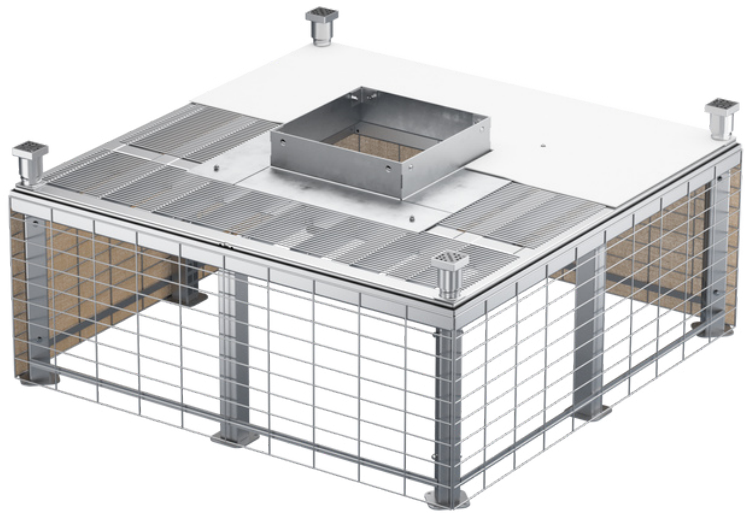


- 01 HUNO® plaster stop edge
- 02 HUNO® Geotextile
- 03 Fine mesh cover
- 04 HUNO® water-air cap
- 05 Inner segment
- 06 Outer frame
- 07 Coarse mesh side rail
- 08 HUNO® concrete foundation
- 09 Connectors

Lieferumfang
Scope of delivery

QUADRO 2 FÜR EIN BAUSEITIGES FUNDAMENT
QUADRO 2 FOR AN ON-SITE FOUNDATION

- 01 HUNO® Pflasteranschlagkante
- 02 HUNO® Geotextil
- 03 Feinmaschige Gitterabdeckung
- 04 HUNO® Wasser-Luft-Kappen
- 05 Innensegment
- 06 Außenrahmen
- 07 Grobmaschiges Seitengitter
- 08 Verbindungselemente



- 01 HUNO® plaster stop edge
- 02 HUNO® Geotextile
- 03 Fine mash cover
- 04 HUNO® water-air cap
- 05 Inner segment
- 06 Outer frame
- 07 Coarse mesh side rail
- 08 Connectors

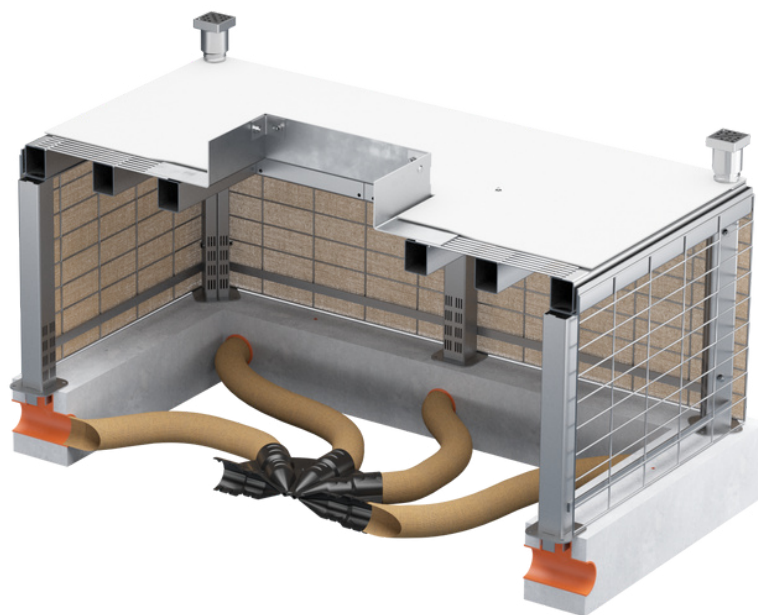
Komponenten Components

	BESTEHEND AUS
HUNO® Pflasteranschlagkante	Stahlblech S235JR (EN DIN 10 027 -1), feuerverzinkt nach DIN EN ISO 1461, quadratisch oder rund, 15 cm hoch zur Befestigung auf den Innensegmenten, bis 5,0 cm horizontal einstellbar zur Ausrichtung im Fugenbild der Plattenbeläge
HUNO® Geotextil	Mit druckstabilem Gitterkern 670 g / m ² , wasser- und luftdurchlässig
Feinmaschige Gitterabdeckung	Mit einer Alu-Zink-Legierung zur besseren Druckverteilung
HUNO® Wasser-Luft-Kappen	Höheneinstellbar, quadratisch aus einer korrosionsfreien Aluminiumlegierung mit Edelstahldeckel
Innensegment	Verschweißte Profilrohrkonstruktion, mehrteilig, feuerverzinkt nach DIN EN ISO 1461 mit einer bleifreien Zinkschmelze (Zinkanteil von 98 %) zum Verschrauben, freitragend, zum losen Einlegen in den Außenrahmen für 5,0 t Radlast, Öffnungen zur Aufnahme der HUNO-Belüftungskappen
Außenrahmen	Mehrteilig verschraubt mit 8 angeschweißten Belüftungsstützen für eine integrierte rundum Belüftung der Pflanzgrube und einer Luftaustrittsfläche von min. 570 cm ² bis max. 1140 cm ² (gebrauchsmustergeschützt DBGM), aus Stahlblech S235JR (EN DIN 10 027-1), feuerverzinkt nach DIN EN ISO 1461 mit einer bleifreien Zinkschmelze (Zinkanteil von 98 %) zum Einstecken in die Belüftungsöffnungen des Betonfundaments
Grobmaschiges Seitengitter	Unverzinkt mit verrottbarem HUNO® Biotextil zur seitlichen Bodentrennung
HUNO® TreeCare Betonfundament	4-teilig, 25 cm hoch, 21 cm breit inkl. Bewehrung mit Bügelkorb Q188 A bis 5 t Radlast, Werkstoff: C35 / 45 mit hohem Wassereindringwiderstand und eingegossenen Belüftungsrohren DN 100 zur Aufnahme der Belüftungsstützen und Anschluss an den HUNO® WurzelStern inkl. eingegossenen Gewindehülsen für die Befestigung der Unterflurverankerung
HUNO® Betonfundament	4-teilig, 25 cm hoch, 21 cm breit mit Bewehrung mit Bügelkorb Q 188 A bis 5 t Radlast Werkstoff: C 35 / 45 mit hohem Wassereindringwiderstand mit Aussparungen zur Aufnahme der Belüftungsstützen, mit eingegossenen Gewindehülsen für die Befestigung der Unterflurverankerung
Wurzelraumversorgung	Bestehend aus HUNO® WurzelStern und Drainrohr DN 100 (kokosummantelt) zur zentralen Belüftung unterhalb des Wurzelballens
Verbindungselemente	Schrauben, Scheiben, Dübel etc.








Komponenten Components

CONSISTING OF	
HUNO® Plaster stop edge	Sheet steel S235JR (EN DIN 10 027 -1), square or round, 15 cm high for attachment to the profile tube construction, horizontally adjustable up to 5.0 cm for alignment in the joint pattern of the slab coverings
HUNO® Geotextile	With pressure-resistant grid core 670 g / m ² , water- and air-permeable
Fine mesh cover	With an aluminum-zinc alloy for better pressure distribution
HUNO® water-air cap	Height-adjustable, square, made of corrosion-free aluminum alloy with stainless steel lid
Inner segment	Welded profile tube construction, multi-part, hot-dip galvanized according to DIN EN ISO 1461 with a lead-free zinc melt (zinc content of 98%) for screwing, self-supporting, for loose insertion in the outer frame for 5.0 t wheel load, openings to accommodate the HUNO ventilation caps
Outer frame	Bolted in several parts with 8 welded-on ventilation supports for integrated all-round ventilation of the planting pit and an air outlet area of min. 570 cm ² to max. 1140 cm ² (registered design by DBGM), made of sheet steel S235JR (EN DIN 10 027-1), hot-dip galvanized according to DIN EN ISO 1461 a lead-free zinc melt (zinc content of 98%) for inserting into the ventilation openings of the concrete foundation
Coarse mesh side rail	Ungalvanized with decomposable HUNO® Biotextile for lateral floor separation
HUNO® TreeCare concrete foundation	4-part, 25 cm high, 21 cm wide incl. reinforcement with stirrup cage Q188 A up to 5 t wheel load, material: C35 / 45 with high resistance to water penetration and cast-in ventilation pipes DN 100 to accommodate the ventilation supports and connection to the HUNO® WurzelStern incl. cast-in threaded sleeves for attaching the underfloor anchoring
HUNO® concrete foundation	4-part, 25 cm high, 21 cm wide with reinforcement with stirrup cage Q188 A up to 5 t wheel load Material: C 35 / 45 with high resistance to water penetration with recesses for accommodating the ventilation supports, with cast-in threaded sleeves for fastening the underfloor anchoring
Root area supply	Consisting of HUNO® WurzelStern and drainage pipe DN 100 (coconut-coated) for central ventilation below the root ball
Connectors	Screws, washers, dowels etc.

ARTIKELNUMMER 59023-02
 ARTICLE NUMBER 59023-02



Produktvorteile
 Product advantages

- | | | |
|---|--|--|
|  | Keine Verdichtung des Wurzelraums | No compaction of root area |
|  | Feuerverzinkter Stahl DIN EN ISO 1461 | Galvanized steel DIN EN ISO 1461 |
|  | Dynamische Radlasten bis zu 50 kN | Dynamic wheel loads up to 50 kN |
|  | Diverse Oberflächenbeläge | Various surface coverings |
|  | Integrierter Gasaustausch über HUNO® Wasser-Luft-Kappe | Integrated gas exchange via HUNO® water-air cap |
|  | Zu 99% recyclebar | 99% recyclable |
|  | Projektgenaue Fertigung in eigener Produktion | Project-specific manufacturing in our own production |