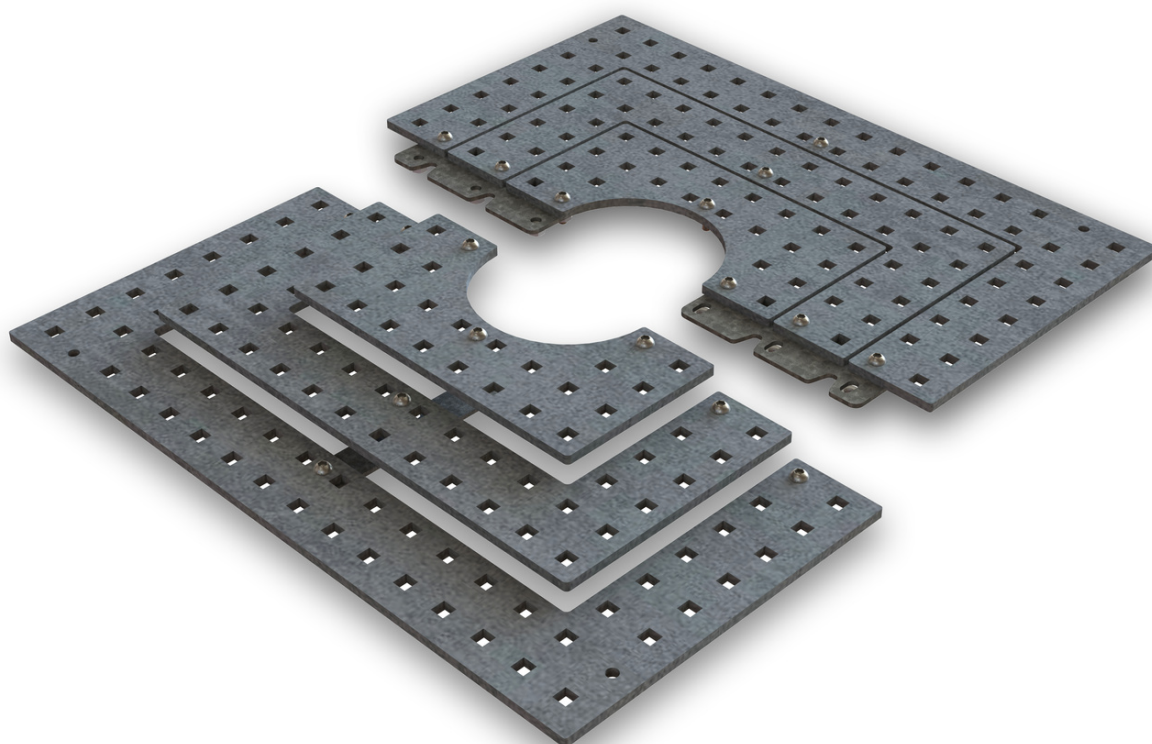


PRODUKTBLATT
FACT SHEET



STAMMFUSSEINFASSUNG TRUNK FOOT EDGE



Stammfußeinfassungen bieten den idealen Abschluss in einer Pflasterfläche oder auch in einem Oberflächenrost. Der Vorteil ist, dass die Öffnung eng am Stamm liegt und dadurch eine Verschmutzung durch Abfälle oder Unkraut verhindert wird.

Pflegeaufwände reduzieren sich entsprechend. Durch die mehrteilige Fertigungsweise können einzelne Segmente herausgenommen werden.

Stammfußeinfassungen sind ein idealer Abschluss, die sich entsprechend des Stammzuwachses anpassen und verhindern Stolperfallen durch offenliegende Pflanzgrubenöffnungen.

Die Stammfußeinfassungen bestehen aus mehrteiligen Stahlelementen und werden individuell nach Bausituation gefertigt. Sitzt der Baum beispielsweise etwas versetzt in der Pflanzgrube kann der Abschluss entsprechend angepasst werden. Sie sind aus feuerverzinktem Stahl nach DIN EN ISO 1461 und pulverbeschichtet.

Wählen Sie aus vielen RAL-Farbtönen, Größen oder Ausführungen.

Trunk foot edges offer the ideal finish in a paved area or in a surface grid. The benefit is that the opening is close to the trunk and thereby pollution by waste or weeds is prevented. Maintenance costs are reduced accordingly.

Due to the multi-part production method, individual segments can be removed.

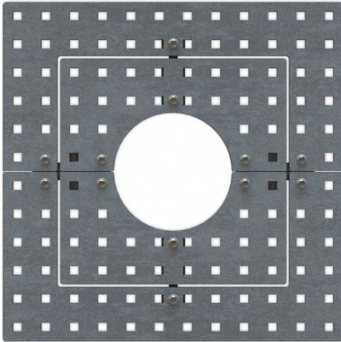
Trunk base edgings are an ideal finish, preventing tripping hazards caused by exposed planting pit openings.

The trunk foot edge consist of multi-part steel elements and are manufactured individually according to the construction situation. If, for example, the tree sits slightly offset in the planting pit, the closing can be adjusted accordingly. They are made of hot-dip galvanized steel according to DIN EN ISO 1461 and powder-coated.

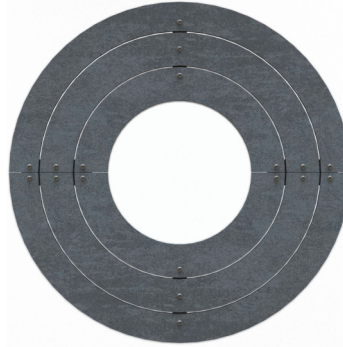
You may choose from many RAL colors, sizes or designs.

Varianten

Variants



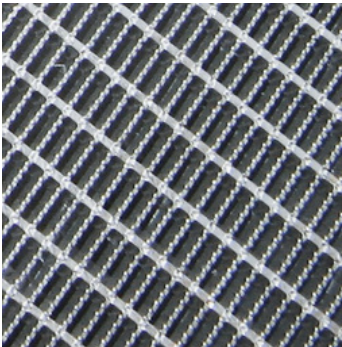
ARBOSECURE Q



ARBOSECURE L

Materialien

Materials



GITTERROST

GRATING



WETTERFESTER BAUSTAHL

WEATHERPROOF STRUCTURAL
STEEL



VERZINKTER STAHL MIT
RUTSCHHEMMUNG

GALVANIZED STEEL WITH SLIP-
RESISTANCE

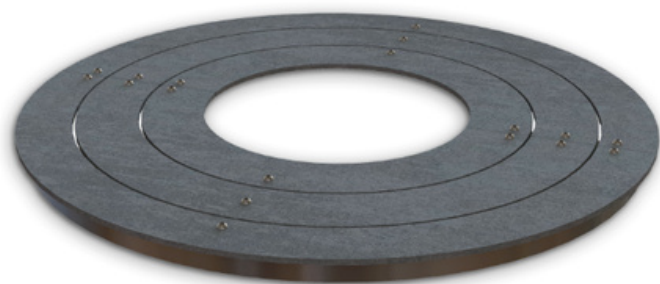
Spezifikationen
Specifications

QUADRATISCH IN CM SQUARE IN CM	RUND DURCHMESSER IN CM ROUND DIAMETER IN CM	STAMMHALSÖFFNUNG RUND QUADRATISCH IN CM STEM NECK OPENING ROUND SQUARE IN CM
50 x 50	Ø 50	30 oder or 40
60 x 60	Ø 60	30 oder or 40
70 x 70	Ø 70	30 oder or 40
80 x 80	Ø 80	30 oder or 40

oder projektbezogene Fertigung
or project-specific manufacturing

Lieferumfang
Scope of delivery

- 01 Stammfußreifung
- 02 Verbindungselemente



- 01 Trunk foot edging
- 02 Fasteners

Komponenten

Components

BESTEHEND AUS

Stammfußeneinfassung aus Stahl

Stahl S235JR nach EN DIN 10 027 -1), feuerverzinkt mit rutschhemmender Pulverbeschichtung R10 nach BGR 181 oder HUNO® ASPERO-Beschichtung, gebrauchsmustergeschützt, Klasse R12

Stammfußeneinfassung aus wetterfestem Baustahl

Eisenoxidoberfläche

Verbindungselemente

Schrauben, Scheiben, Dübel etc.

CONSISTING OF

Steel base surround

Steel S235JR according to EN DIN 10 027 -1), hot-dip galvanized with anti-slip powder coating R10 according to BGR 181 or HUNO® ASPERO coating, registered utility model, class R12

Trunk foot edging made of weatherproof structural steel

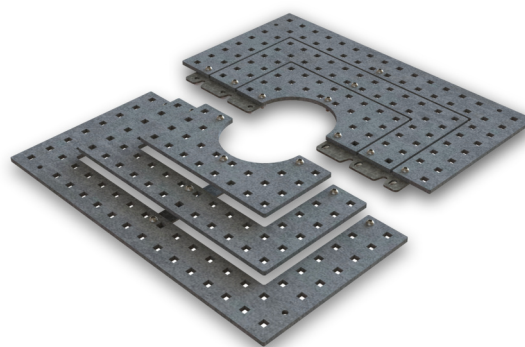
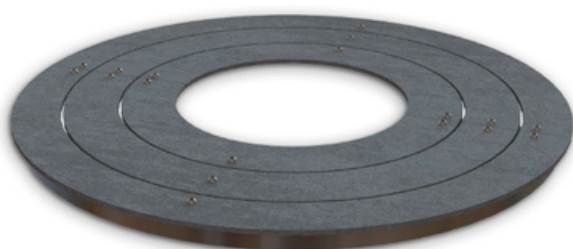
Iron oxide surface

Fasteners

Screws, washers, dowels etc.

ARTIKELNUMMER 59361
ARTICLE NUMBER 59361

ARTIKELNUMMER 59360
ARTICLE NUMBER 59360



Produktvorteile
Product advantages



Auf alle HUMBERG Roste adaptierbar

Adaptable to all HUMBERG grates



Geringere Wartungs- und
Reinigungskosten der Baumstandorte

Lower maintenance and cleaning costs
of the tree sites



Luft- und Wasserdurchlässig

Air and water permeable



Feuerverzinkter Stahl DIN EN ISO 1461

Galvanized steel DIN EN ISO 1461



Zu 99% recyclebar

99% recyclable



Projektgenaue Fertigung in eigener
Produktion

Project-specific manufacturing in our
own production