

PRODUKTBLATT  
FACT SHEET



# TIEFENBELÜFTUNG DEPTH VENTILATION



Die Bodenbelüftung in urbanen Räumen ist durch zunehmende Versiegelung der Oberflächen, wie beispielsweise Bodenpflaster bis an den Stamm immens wichtig. Denn ist der Austausch von Bodengasen und Sauerstoff gestört, wird dies mittelfristig zu Wachstumsrückgang und späterem Baumsterben führen. Das bedeutet auch, dass ausreichend versorgte Wurzeln weniger Schäden an der umliegenden Infrastruktur verursachen, wie beispielsweise das Einwachsen in Leitungstrassen oder das Hochdrücken von Oberflächenbelägen.

Die Tiefenbelüftung sorgt für einen Gasaustausch bis zu den tiefliegenden Substratschichten, die unterhalb versiegelter Verkehrsflächen, wie bspw. Geh- oder Radwegen angelegt sind. Sie findet ihren Einsatz auch, wenn mehrere Pflanzgruben verbunden werden sollen.

Die Belüftung erfolgt über ein Belüftungsrohr (je nach Ausführung geschlitzt), das durch eine HUNO® Wasser-Luft-Kappe im Oberflächenbelag verankert wird. Die quadratische Kappengestaltung vereinfacht den bodenebenen Einbau. Die Tiefenbelüftung ist nach DIN EN 1433 gefertigt und entspricht nach FLL den Belastungsklassen A und B.

Floor ventilation in urban areas is immensely important due to the increasing sealing of surfaces, such as floor paving up to the trunk. Because if the exchange of soil gases and oxygen is disturbed, this will lead to a decline in growth and finally to the death of the tree. Consequently, that means that adequately supplied roots cause less damage to the surrounding infrastructure, such as growing into power lines or pushing up surface coverings.

The deep aeration ensures gas exchange down to the deep-lying substrate layers sealed underneath traffic areas, such as footpaths or bike lanes. It is also used when several plant pits are to be connected.

Ventilation is enabled via a ventilation tube (slotted depending on the version), which is anchored in the surface covering by a HUNO® water-air cap. The square cap design simplifies floor-level installation. The depth ventilation is manufactured according to DIN EN 1433 and corresponds to load classes A and B according to FLL.

Spezifikationen  
Specifications

TIEFENBELÜFTUNGSGRÖHRLÄNGE | DEPTH AERATION PIPE LENGTH IN CM

---

150-200

---

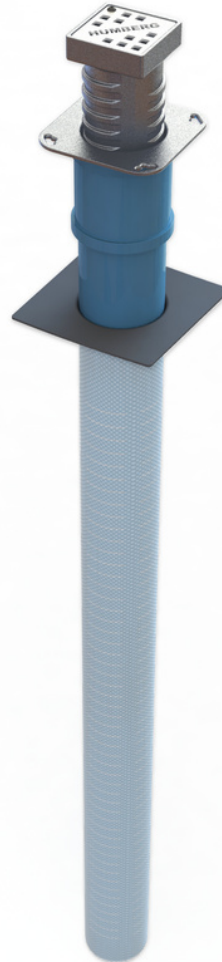
oder projektbezogene Fertigung |  
or project-related production

---

---

**Lieferumfang**  
Scope of delivery

- 01 HUNO®Wasser-Luft-Kappe
- 02 Belüftungsrohr



- 01 HUNO®Water-Air Cap
- 02 Ventilation pipe

## Komponenten Components

### BESTEHEND AUS

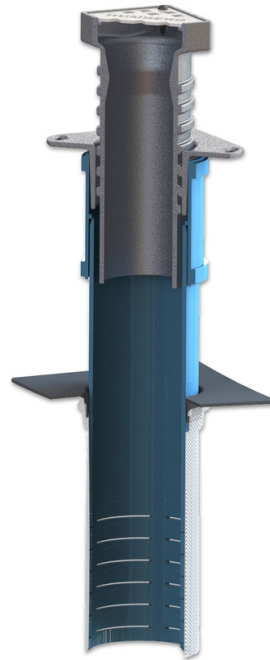
HUNO®-Wasser-Luft-Kappe	Aluminiumguss, in 2 Versionen, kurz mit schwenkbarem V2A Edelstahldeckel oder höheninstellbar mit verschraubtem V2A Edelstahldeckel
Adapter	Aufnahme der HUNO®-Wasser-Luft-Kappe gemäß der FLL-Richtlinien
Belüftungsrohr	1,5 m DN 100 geschlitzt mit Filterstrumpf oder Belüftungsrohr 1,5 DN 100 und eine 0,5 m KG-Rohr-Verlängerung (inkl. eines 2. Adapters gemäß FLL-Richtlinie)
Geotextilstrumpf	Strapazierfähiger unverrottbarer dehnbarer Filterstrumpf

### CONSISTING OF

HUNO® water-air cap	Cast aluminium, in 2 versions, short with swiveling V2A stainless steel lid or height-adjustable with screwed V2A stainless steel lid
Adapter	Inclusion of the HUNO® water-air cap according to the FLL guidelines
Ventilation pipe	1.5 m DN 100 slotted with filter sock or ventilation pipe 1.5 DN 100 and a 0.5 m KG pipe extension (including a 2nd adapter in accordance with FLL guidelines)
Geotextile stocking	Durable non-rotting stretchable filter sock

---

ARTIKELNUMMER 59059.05  
ARTICLE NUMBER 59059.05



---

Produktvorteile  
Product advantages



Für alle Pflanzgrubenbauweisen

For all plant pit constructions



Gezielte Wurzelenkung in tiefere Bodenschichten

Targeted root control in deeper soil layers



Feuerverzinkter Stahl DIN EN ISO 1461

Galvanized steel DIN EN ISO 1461



Zu 99% recyclebar

99% recyclable



Projektgenaue Fertigung in eigener Produktion

Project-specific manufacturing in our own production