

GEOTEXTIL MIT
DRUCKSTABLEM GITTERKERN

FEINMASCHIGE GITTERABDECKUNG

VERSCHIEDENSTE TRAGFUNDAMENTE
PASSEND ZUM ANFORDERUNGSPROFIL
DES JEWEILIGEN BAUVORHABENS
SIND MÖGLICH

TRAGKONSTRUKTION (STAHL, VERZINKT)

Radix

Projektbezogene Wurzelschutz-Brücken für den Schutz von Bestandsbäumen, mit 1,5 t oder 5 t statischer Radlast

ARTIKEL-NUMMER

5923.06



QR-CODE SCANNEN
UND DIREKT ZUR
WEBSITE GELANGEN

MOBIL

IHRE VORTEILE AUF EINEN BLICK

- optimale Integration von Bestandsbäumen in neu zu gestaltende Flächen
- Standardelemente von 2 m x 1 m erlauben einen schnellen Einbau
- Flächenausnutzung bis nah an den Baum
- für jede Baum- und Ballengröße geeignet
- wahlweise mit Pflasteranschlagkante
- die Lösung für verpflanzte Großbäume
- verschweißte und verschraubte Stahlprofilkonstruktion
- feuerverzinkt nach DIN EN ISO 1461

HUMBERG GmbH
48301 Nottuln

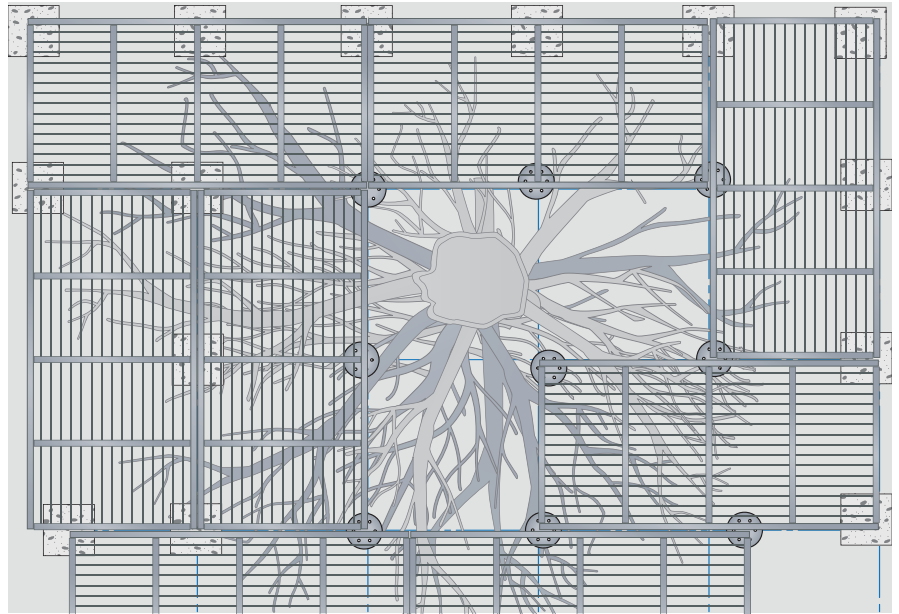
Telefon: (+49) 02509 99369 0
Telefax: (+49) 02509 99369 29

info@humberg-baumschutz.de
www.humberg-baumschutz.de



Individueller Schutz von Bestandsbäumen durch auf Maß gefertigte Wurzelschutz-Brücken

SCHNELLER EINBAU UND PLANUNG DURCH STANDARDMODULE



DIVERSE AUSSTATTUNGSVARIANTEN SIND MÖGLICH

